



# Marktschellenberger Bote



## Informationen

von den Bürgern  
für die Bürger, Gäste und Freunde unseres Ortes

Jahrgang 25

Donnerstag, der 7. März 2019

Nummer 3

## MARKTSCELLENBERGER GESUNDHEITSWOCHEN VON 21. MÄRZ BIS 6. APRIL 2019



DAS DETAILIERTE PROGRAMM FINDEN SIE AUF  
[WWW.MARKTSCELLENBERGER-BOTE.DE](http://WWW.MARKTSCELLENBERGER-BOTE.DE)

## Frieden, Dank und Tradition

Schützenmesse der Weihnachts- und Fronleichnamsschützen in Marktschellenberg

Traditionell am letzten Sonntag im Januar feierten die Weihnachtsschützen Götschen-Schellenberg und Oberstein-Scheffau sowie die Fronleichnamsschützen Schellenberg ihre Schützenmesse in der Pfarrkirche St. Nikolaus. Die Musikkapelle Marktschellenberg unter der Stabführung des aktuellen Kapellmeisters Wolfgang Greiner sorgte für die musikalische Umrahmung des Gottesdienstes. Pfarrer Dr. Thomas Frauenlob hatte es sich nicht nehmen lassen, die Schützenmesse persönlich zu zelebrieren. In seiner Begrüßung zu Beginn der Feier wies er auf die Bedeutung dieser ausgeübten Tradition hin, dass sie als Dank für den unfallfall-freien Verlauf der Schießen zur Weihnachtszeit und zu den weiteren kirchlichen und regionalen Anlässen gelte und dass der Weihnachtsfriede weit in das neue Jahr getragen werden soll. Die Messfeier fand mit dem Lied des „Guten Kameraden“ ihren Abschluss und Pfarrer Frauenlob bedankte sich bei der Musikkapelle für die musikalische Gestaltung und bei den Schützen, dass sie treu dem alten Brauch die kirchlichen Feste mit ihrer zuverlässigen Teilnahme begleiten und verschönern. Nach dem Schlußsegnen marschierten die Schützen unter den Marschmusikklängen der Musikkapelle zum Feuerwehrhaus, wo sie zum Ausklang bei einer Brotzeit noch einige musikalische Kostbarkeiten zum Besten gab.



Der „Marktschellenberger Bote“  
ist auch online unter:

[www.marktschellenberg.de](http://www.marktschellenberg.de)

[www.marktschellenberger-bote.de](http://www.marktschellenberger-bote.de)





Fronleichnamsschützenverein  
Schellenberg

## Einladung zur Jahreshauptversammlung 2019

*Zu unserer Jahreshauptversammlung 2019*

**am Sonntag, den 24. März 2019 um 10.30 Uhr**

**im Pfarrsaal des Pfarrhofes Marktschellenberg  
laden wir herzlich ein.**

**Folgende Tagesordnungspunkte wurden festgelegt:**

1. Begrüßung durch den 1. Vorsitzenden
2. Totengedenken
3. Bericht des Schriftführers
4. Bericht des Kassiers
5. Bericht des 1. Vorsitzenden
6. Neuaufnahmen
7. Beitragszahlungen
8. Ehrungen
9. Wünsche und Anträge
10. Abstimmung zur Beschlussfassung einer Satzungsänderung

**Um die Gültigkeit der Beschlussfassung über die aus rechtlichen Gründen erforderlich gewordene Satzungsänderung sicher zu stellen, wird um zahlreiches Erscheinen gebeten.**

Schützen Heil!  
Die Vorstandschaft  
des Fronleichnamsschützenvereins Schellenberg e.V.



**KATHOLISCHER DEUTSCHER FRAUENBUND**

Zweigverein Marktschellenberg

**Teamsprecherin: Frau Barbara Heger**

Ettenberger Straße 6, 83487 Marktschellenberg, Tel.: 08650 / 871

e-mail: he.paparazzi@t-online.de

**Termine für den Monat März 2019****Die Neuausgabe der Zeitschrift „Engagiert“ liegt ab sofort wieder zur Abholung für alle Personen (auch Nichtmitglieder) in der Pfarrkirche bereit.****Freitag, 01. März 2019**

Ökumenischer Weltgebetstag der Frauen in Unterstein. Treffpunkt um 18.30 Uhr bei der Sparkasse in Marktschellenberg

**Dienstag, 12. März 2019**

Abendmesse um 18.30 Uhr in der Pfarrhofkapelle. Anschließend Anfertigen der Schaberbandl'n zur Vorbereitung für das „Palm-Binden“

**Donnerstag, 14. März 2019**

Morgenlob in der Pfarrhofkapelle um 07.30 Uhr. Anschließend gemeinsames Frühstück im Café

**Zur Bewältigung unserer „Palm-Busch'n – Produktion“ wären wir wieder für Palm Spenden dankbar. Im Voraus „Vergelts-Gott“ dafür!****Vorschau auf den Monat April 2019****Samstag, 06. April 2019**

Kreuzweg nach Ettenberg mit Kaplan Josef Rauffer um 14.00 Uhr. Treffpunkt an der Pfarrkirche in Marktschellenberg

**Sonntag, 07. April 2019**

Palm- und Kerzenverkauf nach der Hl. Messe im Bereich der Pfarrkirche Marktschellenberg

**Samstag, 13. April 2019**

Busfahrt zur Wallfahrtskirche Birkenstein bei Fischbachau mit Kaplan Josef Rauffer. Abfahrt um 08.15 Uhr an der Sparkasse Marktschellenberg. Anmeldung erforderlich bei Bärbel Heger, Tel.: 08650/871

**Unsere Anzeigenpreise:**

1 Seite 60.- € oder ½ Seite 40.- €

¼ Seite 30.- € Preise zzgl. MwSt.

**Sponsorenkästchen pro Monat 6,95.- € zzgl. MwSt.**

Marktschellenberger Bote – Marktplatz 5 – 83487 Marktschellenberg

e-mail: info@corakorn.de

## Katholischer Frauenbund unterstützt Feuerwehr und Bergwacht

Der Katholische Frauenbund, Zweigverein Marktschellenberg, konnte vor kurzem aus den Aktionen um die Advent- bzw. Weihnachtszeit erwirtschafteten Einnahmen Spenden an die Freiwillige Feuerwehr Marktschellenberg und die Bergwachtbereitschaft Marktschellenberg in Höhe von jeweils 400,00 € überreichen. Durch die Spenden soll die Bereitschaft und Tätigkeit für die Allgemeinheit anerkannt und unterstützt werden.



Mit dem Vertreter der Bergwacht, Martin Wagner, und den Vertretern der FFW Marktschellenberg, Christian Wagner und Maximilian Menning freuen sich Anja Aigner, Traudl Hochfilzer und Sandra Wagner bei der symbolischen Scheckübergabe.

### Impressum:

**Herausgeber:** Erwin Hurter, Marktplatz 5, 83487 Marktschellenberg, Tel. 08650 984 395

**Redaktion:** Franz Heger, Norbert Schmidt, Helfried Unterberger, Erwin Hurter

**Onlineübermittlung von Zeitungsartikeln: Jeden Artikel bitte an:**

[info@corakorn.de](mailto:info@corakorn.de) oder [he.paparazzi@t-online.de](mailto:he.paparazzi@t-online.de)

**Druck:** C. Pelz Verlag GmbH, Marie-Curie-Straße 4, 79211 Denzlingen, [www.pelzverlag.de](http://www.pelzverlag.de)

**Anzeigenpreise:** 1 Seite 60.-€, ½ Seite 40.-€, ¼ Seite 30.-€, Preise zzgl. MwSt.

**Sponsorenkästchen pro Monat 6,95-€ zzgl. MwSt.**

Verantwortlich für den Inhalt der Texte und Bilder ist jeder einzelne Verfasser. Alle Datenangaben ohne Gewähr!

**Bankverbindung: Sparkasse Berchtesgadener Land, BLZ 710 500 00, Konto Nr. 114033**

Über einen Unterstützungsbeitrag durch unsere Leser würden wir uns freuen.

**Redaktionsschluss: 20. März 2019, Erscheinungstermin: 4. April 2019**



# SG Scheffau-Schellenberg e.V.

www.sgscheffau-schellenberg.de



Liebe Vereinsmitglieder,

auch dieses Jahr lädt die Vorstandschaft recht herzlich zur Jahreshauptversammlung ein. Wir hoffen Euch dazu, am Freitag, den 22.03.2019, um 19.30 Uhr, im Gasthof „Obermaier“, recht zahlreich begrüßen zu dürfen.

## Die Tagesordnung

1. Begrüßung durch den 1. Vorstand
2. Bericht des Schriftführers
3. Bericht des Kassiers (Entlastung des Kassiers)
4. Bericht des 1. Vorstandes
5. Bericht der Unterabteilungen
  - I. Eisstockschiützen
  - II. Langlauf
  - III. Damen
6. Bericht über den Herrenfußball
7. Bericht des Jugendleiters
8. Ehrungen
9. Neuwahlen
10. Wünsche und Anträge

Um zahlreiches Erscheinen wird gebeten.

*Ivo König*

1. Vorstand

**Obst- und Gartenbauverein Marktschellenberg  
gegr. 1905**

**Einladung zur Jahresversammlung  
am Freitag, 15. März 2019  
um 19.30 Uhr im Veranstaltungsraum  
der Freiwilligen Feuerwehr Marktschellenberg**

- Tagesordnung:**
1. Begrüßung
  2. Schriftführerbericht
  3. Kassenbericht
  4. Grußworte
  5. Ehrungen
  6. Wünsche und allgemeine Aussprache
  7. Fachvortrag des Kreisfachberaters

Ab 19.00 Uhr Beitragseinzahlungen und Neuaufnahmen.

Mitglieder und Freunde des Obst- und Gartenbauvereins Marktschellenberg sind herzlich zur Jahresversammlung eingeladen. Neumitglieder sind herzlich willkommen!

Wir freuen uns auf rege Teilnahme!  
Eure Vorstandschaft

***Freiwillige Feuerwehr  
Marktschellenberg e.V.***



**Einladung zur Dienst – u. Generalversammlung**

**am Samstag, 23. März 2019**

**um 19:00 Uhr**

**Gasthaus „Oberstein“**

**Tagesordnung: a ) Dienstversammlung**

1. Begrüßung durch den 1. Bürgermeister
2. Bericht des 1. Kommandanten
3. Wünsche und Anträge
4. Grußworte der Gäste

**b ) Generalversammlung**

1. Begrüßung durch den 1. Vorstand
2. Vorstandsbericht
3. Schriftführerbericht
4. Kassenbericht
5. Bericht der Kassenprüfer
6. Entlastung der Vorstandschaft
7. Grußworte des 1. Bürgermeisters
8. Wünsche und Anträge
9. Neuaufnahmen und Beitragszahlungen

**Diese Einladung ergeht an alle aktiven, passiven und fördernden Mitglieder der  
Freiwilligen Feuerwehr Marktschellenberg e.V.**

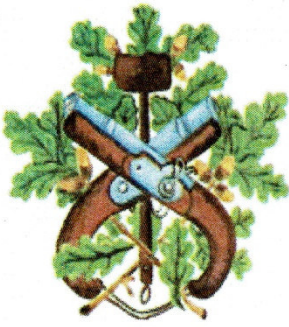
---

Marktschellenberg, den 04.03.2019

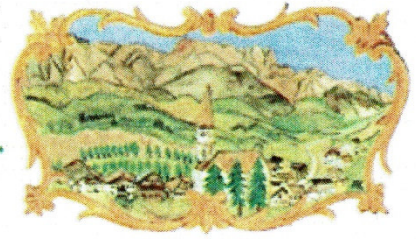
Franz Halmich  
1. Bürgermeister

Maximilian Menning  
1. Vorsitzender





Weihnachtsschützenverein  
Götschen-Schellenberg e.V.  
Gegründet 1929



Herzliche Einladung zu unserer diesjährigen  
**GENERALVERSAMMLUNG**  
am Samstag, den 16. März 2019  
um 19:30 Uhr im Gasthaus Laroswacht

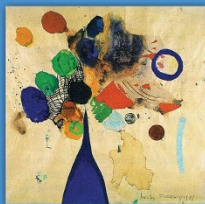
Tagesordnung:

1. Eröffnung und Begrüßung
2. Schriftführerbericht
3. Kassenbericht
4. Bericht des 1. Vorstandes
5. Neuaufnahmen
6. Ehrungen
7. Neuwahlen
8. Wünsche und Anträge, allg. Aussprache

Um zahlreiche Teilnahme bittet die Vorstandschaft!



LIEBER  
VORBEUGEN  
ALS HEILEN!



## MARKTSCELLENBERGER GESUNDHEITSWOCHEN

von 21. März bis 6. April 2019

Eröffnungsabend  
am Donnerstag, den  
21. März 2019  
um 19 Uhr  
im Feuerwehrhaus  
Marktschellenberg

INFOS UND ANMELDUNG UNTER:

WWW.MARKTSCELLENBERG.DE  
TELEFON: 0049 - 8650 - 9888 - 30



  
BERCHTESGADEN



Marktschellenberg, 26. Februar 2019

## Einladung

zu der am Freitag, den 29. März 2019, im Veranstaltungsraum (Feuerwehrhaus), Alpenstr. 2, um 19.00 Uhr stattfindenden ordentlichen

## Hauptversammlung

- Tagesordnung:**
1. Begrüßung durch den Vorsitzenden
  2. Totengedenken
  3. Bericht des Vorsitzenden
  4. Bericht des Kassiers
  5. Bericht des Schriftführers
  6. Bericht des Höhlenreferenten sowie der Höhlenführer
  7. Bericht des Hüttenreferenten
  8. Bericht der Kassenprüfer
  9. Entlastung der Vorstandschaft
  10. Neuaufnahmen
  11. Neuwahlen
  12. Grußwort der Ehrengäste
  13. Wünsche und Anträge

Anträge an die Hauptversammlung sind schriftlich zwei Wochen vor der Hauptversammlung beim Vorstand einzureichen. In der Hauptversammlung vorgebrachte Anträge müssen die Unterstützung der Mehrheit der anwesenden Stimmen finden, damit sie bejaht werden können.

*Mit Glück Tief*

(Wolf-Dieter Förster)  
Vorsitzender

(Michael Ernst)  
Schriftführer

***Bitte nutzen Sie die Parkplätze am Marktplatz !!!***



## Zu Besuch bei Honigpartnern in Mexiko



GEPA Mitarbeiter waren 2018 zu Besuch bei mehreren Honigpartnern in Mexiko. Die Honigproduktion ist dort zurückgegangen, da einige Imker aus der Honigproduktion ausgestiegen sind. Andere Produkte, wie Kaffee sind profitabler. Außerdem steht durch die Abholzung der Wälder den Bienen weniger Nektar zur Verfügung. Die GEPA Mitarbeiter wollen zusammen mit den Gruppen nach einer Lösung für diese Probleme suchen.

Ein Ansatz ist die Umstellung auf die Produktion von Bio-Honig. Diesen können die Imkerinnen und Imker besser absetzen, dafür einen höheren Preis erzielen. Von den Handelspartnern in Mexiko bezieht die GEPA bereits seit gut 30 Jahren, schon die zweite Generation in der Imkerorganisation ist aktiv, mittlerweile ausschließlich Bio-Honig.- Die meisten der besuchten Handelspartner ernten heute schon sowohl Honig als auch Kaffee. Während sie ihren Kaffee zum Teil auf dem lokalen Markt verkaufen, geht der Honig an den Fairen Handel. Die Organisation "Tzeltal Tzotzil" hat junge Mitglieder, es gibt ein gutes Miteinander durch viele neue Ideen. Sie planen Obstbäume als Nektarquelle für die Bienen anzupflanzen und das Obstlokal zu vermarkten. Die Imker haben den Wunsch, dass jedes Mitglied die Anzahl der Bienenstöcke erhöht. Erst, wenn ein Imker ca. 110 Bienenstöcke sein Eigen nennt, ist es ein Haupterwerb.

Das "Eine Welt Laden" Team in Berchtesgaden, im Kurgarten hält für Sie diverse Honig Sorten zum Kauf bereit. Das Verkaufsteam freut sich auf Ihren Besuch.

Gesegnete Osterfeiertage wünscht Ihnen das Team vom "Eine Welt Laden".

## Ökumenische Frauenliturgie zum Thema „Wasser“



Frauen aus den Frauenbünden Berchtesgaden, Marktschellenberg und Unterstein sowie vom Familienkreis Ramsau und der Gruppe „Tee-nach-Sieben“ hatten die Andacht mit großer Begeisterung vorbereitet. Am Abend in der Christuskirche wurde das Thema „Wasser“ dann aus den unterschiedlichsten Blickwinkeln betrachtet – von

seiner konkreten Bedeutung für jede einzelne Frau über die Funktion als lebenswichtiges Element in den großen Religionen bis hin zu seiner speziellen Symbolik in der Bibel, an den Beispielen der Erschaffung der Welt bis zur Sintflut dargelegt. Auch Lied, Musik und Gebete waren auf das vielschichtige Wasser-Thema abgestimmt, dem an sechs Stationen nachgespürt wurde. Dazu gab es Zeit, ganz persönliche Bitten zu formulieren, Anregungen in den Alltag mitzunehmen und Wünsche weiterzugeben. Und es entstand ein stärkendes Miteinander im Kreis von Frauen, die konzentriert und mit Freude diese Andacht gemeinsam feierten.

# Faulbaum

*Frangula alnus*, Kreuzdorngewächs, *Rhamnaceae*

Zum Eingang in den Wald am Eisgraben weg, steht eine bunte Gruppe von Bäumen in stiller Nachbarschaft. Eine Fichte, ein verwilderter und knorriger alter Apfelbaum, dessen Früchte so herb sind, das nicht mal die Rehe sie im Herbst fressen. Und ein kleines Stück weiter oben stehen ein zwei kleine da noch ein Faulbaumbäumchen.

## Verbreitung:

Der Faulbaum liebt es seine Wurzeln in mäßig feuchtem Boden wachsen zulassen. So findet man ihn in Auenwäldern, an Flüssen und Bächen und an kleinen Wasserläufen. Gerne in Gesellschaft in Hecken und als Unterholz am Waldrand. Anzutreffen ist er bis auf ca. 1000 Hm überall in Europa außer im Mittelmeerraum, dort ist es ihm dann doch zu warm.

## Eine kleine Botanik:

Der Faulbaum oder Pulverholz genannt, ist meist als bis zu ca. 2 m hoher Strauch zu finden manchmal auch als Bäumchen mit bis 5 Metern. Die Zweige sind grau bis violettbraun, anfangs noch mit feinen Härchen überzogen. Seine glatte Rinde ist graubraun und mit Korkzellen, Warzen überzogen. Die eiförmigen Blätter wachsen an kurzen Stielen mit stark gezeichneten Blattnerven. Seine Blüten trägt er von April bis in den Herbst hinein. Die Blüten haben wie die Blätter nur kurze Stiele und blühen grün und weiß. Sie sehen aus wie kleine Sterne. Im Herbst wird er dann richtig bunt. Mit Früchten in drei Farben, je nach Reifegrad: grün, rot oder schwarz und seine Blätter färbt er kupferrot.

## Auch heilwirksam...

...ist der Faulbaum. Er gilt zwar im Allgemeinen als giftig. Doch aus seiner Rinde werden Abführmittel hergestellt, da der Baum den Wirkstoff Athrachinonglycoside und Gerbstoffe enthält. Auch wird die Borke zu Sitzbädern gegen Hämorrhoiden eingesetzt. Bitte nur mit Bedacht anwenden da sich leicht eine Gewöhnung einstellen kann.

**Schwangere und Kinder sollten keine Faulbaumpräparate zu sich nehmen!**

Seinen Namen „Pulverbaum“ bekam er in der Zeit als die von ihm gewonnene Kohle zu Schwarzpulver verarbeitet wurde.



Barbara Steube

Medizinische Qi Gong Trainerin

## Das Hungertuch zur Fastenzeit in der Pfarrkirche Marktschellenberg

Leuchtendes Blau, rissige Erde, rot umrandete Steine, ein leuchtend-goldener Ring, geheimnisvolle Schriftzeichen, Kreuze und eine rot-blau bekleidete Figur. Die Symbolsprache des Künstlers Uwe Appold fordert uns zu einer persönlichen Auseinandersetzung mit dem Bild auf: „Ich erwarte nicht, dass die Betrachtenden alles nachvollziehen, was ich hineingesteckt habe. Ich wünsche mir, dass die Menschen ihre eigenen Geschichten einbringen in das, was ich gemalt habe.“

Das MISEREOR-Hungertuch ist von Aschermittwoch bis Karsamstag in der Pfarrkirche Marktschellenberg zu sehen. Die Bedeutung der einzelnen Details sind nachfolgend kurz beschrieben:



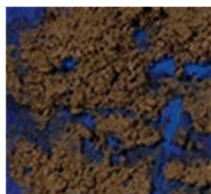
### DAS BLAU

Das tiefe und leuchtende Blau steht für das lebensnotwendige Wasser und den unendlichen Himmel. In der christlichen Symbolsprache ist es die Farbe des Glaubens, der Zuverlässigkeit und der Treue. Maria als Mittlerin und Himmelskönigin wird oft mit blauem Mantel dargestellt: Blau verbindet Erde und Himmel.



### DAS ROT

Rot steht symbolisch für die Liebe und das Leiden. Gleichzeitig ist es die Farbe des Heiligen Geistes (Pfingsten).



### DIE ERDE

Die Erde stammt aus dem Garten Gethsemane in Jerusalem, dem Garten, in dem Jesus verhaftet worden ist. Erde trägt diese Vergangenheit in sich und lässt aber auch Neues wachsen. Diese Erde erinnert daran, dass unser Planet Heimat aller Geschöpfe ist und uns als Lebensraum anvertraut ist.



### DIE STEINE

Die Steine waren in der Erde aus Jerusalem enthalten. 12 Steine als Zeichen für die 12 Apostel, die 12 Stämme Israels, die das Land bebauten und die 12 Monate wurden in das Bild hineingesetzt als „Stolpersteine“, an denen wir uns reiben und Entscheidungen reifen lassen können.



### DER RING

Der Ring als Symbol des Himmels und der Unendlichkeit enthält in sich Anfang und Ende. Er symbolisiert hier Gottes unbedingte Zusage seiner Liebe, die allen Menschen und in besonderer Weise den Ausgegrenzten gilt. Gold ist der wertvollste Grundstoff und drückt Gottes Herrlichkeit aus.



### DAS HAUS

Unser „gemeinsames Haus“ im Zentrum ruht geborgen in der Liebe Gottes. Es ist unfertig als Zeichen dafür, dass wir alle daran bauen und Lösungen für die derzeitigen Krisen finden müssen. Das Haus ist aus Erde vom Garten Gethsemane geformt.



### DIE SCHRIFT

Ins Blau hat der Künstler geheimnisvolle Schriftzeichen gesetzt, die wir entschlüsseln können. Sie sind eingerahmt von einem roten Kreuz und den griechischen Anfangsbuchstaben für Jesus Christus: IX. Das Unendlichkeitszeichen ist zur 8 aufgestellt: Gott hat uns als aufrechte Menschen geschaffen, die Verantwortung übernehmen.



### DIE FIGUR

Die Figur, Mann oder Frau, ist bekleidet in rot-blauen Textil und nicht mehr nackt wie im Paradies. Sie hat Kontakt zur Erde und öffnet die Arme zum Himmel. So überschreitet sie die Grenzen des Bildes. Die geschwungene Edelstahl-Stange mit eingekerbtem Christus-Zeichen hat die Form einer offenen Schale: der Mensch nimmt Gottes Wort auf und trägt es weiter. In der Zusage der Liebe Gottes wird sein Schatten hell.

## Nachrichten aus dem Rathaus

### Monatstermine:

**Abholung gelber Sack: Montag, 18. März 2019**

**Leerung blaue Tonne: Mittwoch, 27. März 2019**

**Restmüll: Freitag, 1./15./29. März 2019 (14tg. Saisontonne)**



Ab dem 1. April ist für die Müllabfuhr der Landkreis Berchtesgadener Land zuständig. Dieser informiert zeitnah über alle Änderungen über die gängigen Medien. Informationen auch unter [www.lra-bgl.de](http://www.lra-bgl.de). Auskünfte erteilt auch der Abfallberater des Landkreises BGL unter Tel. Nr. 08651 773 123.

### DIE NEUEN ABFALLTONNEN IM BERCHTESGADENER LAND KOMMEN

#### Was es zu beachten gibt

Ab dem 1. April 2019 ist der Landkreis für die Entsorgung des Rest- und Bioabfalls zuständig. Die Vorbereitungen für das neue Entsorgungskonzept laufen auf Hochtouren. Die meisten Haushalte haben ihre neuen Restabfall- und Bioabfalltonnen bereits erhalten, alle anderen bekommen sie noch bis Mitte März. Bei der Tonnenlieferung gibt es einige Punkte zu beachten.

#### Objektnummer und Etikett

Damit der jeweilige Haushalt die richtige Tonne erhält, sollten Bürgerinnen und Bürger die Objektnummer mit dem Tonnenetikett abgleichen. Die Objektnummer ist im Ankündigungsbrief, der ca. eine Woche vor Auslieferung an alle Grundstückseigentümer versandt wird/wurde, ersichtlich. Das Etikett auf der Tonne darf nicht entfernt werden, da anhand dessen zugeordnet werden kann, zu welchem Haushalt die Tonne gehört.

#### Alte Tonnen bis zur letzten Leerung nutzen

Die alten Tonnen werden in der zweiten Märzhälfte zum letzten Mal geleert. Ab dann müssen die neuen Tonnen gefüllt und zu den Leerungsterminen bereitgestellt werden. Alle Behälter, die am Straßenrand/an der Grundstücksgrenze stehen, werden ein bis drei Tage nach der letzten Leerung eingesammelt. **Eine Rückgabe der eingesammelten Tonnen ist nicht möglich.** Der Termin zur Einsammlung der alten Tonnen wurde den Eigentümern gleichzeitig mit dem Termin zur Tonnenauslieferung mitgeteilt. In der Stadt Laufen müssen alle Tonnen bereitgestellt werden, da sie Eigentum der Firma Schauer sind. Es werden nur leere Tonnen abgeholt. Ab dem 1. April 2019 werden dann nur noch die neuen Tonnen geleert.



**Wir sind da, wo Sie uns brauchen - vor Ort!**

 Sparkasse  
Berchtesgadener Land  
Gut für alle, die hier leben.

[www.sparkasse-bgl.de](http://www.sparkasse-bgl.de)



## FlixBus in Marktschellenberg



Seit Anfang November 2018 ist Marktschellenberg Teil des grünen Netzwerks von FlixBus. Die grünen Fernbusse fahren freitags bis sonntags jeweils um 13:05 Uhr von Marktschellenberg an den Münchener ZOB und direkt zum Münchener Flughafen. Zusätzlich gibt es freitags und sonntags um 17:00 Uhr sowie samstags um 16:30 Uhr weitere Fahrten in die bayerische Landeshauptstadt an den ZOB.

Die Fahrt bis zum Münchener ZOB an der Hackerbrücke dauert etwa drei Stunden, bis zum Flughafen sind es drei Stunden und 45 Minuten.

Von München aus besteht zudem Anschluss an zahlreiche weitere Ziele im europaweiten Streckennetz des Mobilitätsanbieters. Zum Service von FlixBus gehören neben freundlichen Busfahrern auch Snacks und Getränke sowie kostenfreies WLAN.

Die Fahrkarten zum ZOB in München sind ab 7,99 €, die Fahrkarten zum Flughafen ab 11,99 € erhältlich. Sie können über [FlixBus.de](http://FlixBus.de), in der FlixBus-App sowie in kooperierenden Reisebüros erworben werden.

Marktschellenberg ist ein sogenannter Bedarfshalt. Das heißt, dass der Halt nur angefahren wird, wenn bis mindestens 60 Minuten vor Abfahrt ein Ticket ab dieser Haltestelle gebucht wurde oder Fahrgäste aussteigen wollen.

Weitere Informationen unter: [www.flixbus.de](http://www.flixbus.de)

„Wir unterstützen den Marktschellenberger Boten“

|   |  |  |
|---|--|--|
| <p>Sepp<br/><b>Gschobmann</b><br/>Malermeister<br/>☎ 0151 7 588 945 29<br/>83487 Marktschellenberg<br/>www.maler-gschobmann.de</p> <p>Maler &amp; Lackierarbeiten • Putz &amp; Trockenbau • Hebebühne<br/>Holz &amp; Dachanstrich • Gerüstverleih • Farbenverkauf</p> |  |  |
|---|--|--|



„Wir unterstützen den Marktschellenberger Boten“

|  |   |   |
|--|---|---|
| <h1>Omnibus Färbinger</h1> <p>Ihr Partner für Ausflugsfahrten und Reisen, Schüler- und Klassenfahrten, Städte- und Rundreisen, sowie Betriebsausflüge und Vereinsfahrten jeglicher Art mit modernen Reiseomnibussen und 50 Jahren Reiseerfahrung.</p> <p><b>Wir beraten Sie gerne!</b><br/>             83471 Berchtesgaden-Oberau<br/>             Roßfeldstraße 26<br/>             Tel.: 08652 / 2801 Fax 08652 / 66259<br/> <a href="http://www.faerbingerbus.de">www.faerbingerbus.de</a><br/>             mail: reisen@faerbingerbus.de</p>  <p><i>Bequem reisen. Bus reisen!</i></p> |  <p><b>LAMPLLEHEN</b><br/> <b>Hotel &amp; Restaurant</b><br/>             Kedererweg 8<br/>             83487 Marktschellenberg<br/>             Tel. 08650 / 844</p>  |   |
| <p><b>Berchtesgadner Kasstandl</b></p>  <p>Hildegard Reiß<br/>             Köpplschneidweg 1<br/>             83487 Marktschellenberg<br/>             Tel. 08650/1225</p>  |  <p><b>Malermeister<br/>             Zauner</b></p> <p><b>Wir bringen Farbe ins Leben!</b><br/> <b>Ausführung sämtlicher Malerarbeiten</b></p> <p>Dr.-Berkmann-Str.22, 83487 Marktschellenberg<br/>             Tel.: 08650/1298 Handy: 01745374728</p>  | <p>Sportschützen-<br/>             gesellschaft<br/>             Oberstein<br/>             Marktschellenberg</p>        |
| <p><b>WAGNER</b> Ingenieurbau – Vermessung<br/>             Statik - Bauen im Bestand<br/>             Tragwerke i.d. Denkmalpflege</p> <p>Dipl.-Ing.(FH) Martin Wagner<br/>             Ettenberger Str. 12, 83487<br/>             Marktschellenberg, Tel. 1322</p>  |  <p>Dr. med. Caren<br/> <b>Lagler</b><br/>             Individuelle Medizin</p> <p>Telefon: 08650/ 9848914<br/>             Email: praxis@dr-lagler.de ~ Web: www.dr-lagler.de</p>  |  <p><b>FREIWILLIGE<br/>             FEUERWEHR<br/>             MARKTSCELLENBERG</b></p>                                |
| <p><b>Autohaus<br/>             Köppl</b> GmbH &amp; Co. KG</p>  <p>Tel.: 08652/2615 - <a href="http://www.autohaus-koeppl.com">www.autohaus-koeppl.com</a></p>   | <p><b>HAUS DER<br/>             BERGE</b></p> <p>NATIONALPARKZENTRUM<br/>             BERCHTESGADEN</p>   |   |
|  <p>HELIS WEBDESIGN<br/>             HELFRIED UNTERBERGER<br/>             SALZBURGER STR. 38<br/>             83487 MARKTSCELLENBERG<br/>             TEL.: 08650 329 006<br/>             FAX: 08650 329 129<br/>             MOBIL: 0151 106 47 304<br/> <a href="http://www.helis-webdesign.de">www.helis-webdesign.de</a> • Email: info@helis-webdesign.de</p>   |  <p><b>Autohaus Höfler</b><br/>             Gartenau 10 – 83471 Berchtesgaden</p>  |  <p>Tel. 08654.3548 <a href="http://www.farthofer-architekt.com">www.farthofer-architekt.com</a> Tel. 08650.984411</p> |
| <p><b>Immer wissen,<br/>             was los ist:</b></p> <p><b>Bayern<br/>             SPD</b></p> <p><a href="http://www.spd-marktschellenberg.de">www.spd-marktschellenberg.de</a></p>  | <p><b>HOCHWIMMER &amp; HORCICKA</b><br/>             RECHTSANWÄLTE</p> <p>Neutorstraße 21, 5020 Salzburg Österreich<br/>             Tel: 0043/662/25 40 59<br/>             Fax: 0043/662/25 40 59-9<br/>             E-Mail: <a href="mailto:kanzlei@rechtsweg.at">kanzlei@rechtsweg.at</a><br/> <a href="http://www.anwalt-oesterreich.de">www.anwalt-oesterreich.de</a></p> |   |

## „Wir unterstützen den Marktschellenberger Boten“

|  |   |   |
|--|---|---|
|  <p><b>Die Kugelmühle</b><br/>Am Eingang zur Almbachklamm<br/>83487 Marktschellenberg<br/>Tel. 08650 / 461<br/><a href="http://www.gasthaus-kugelmuehle.de">www.gasthaus-kugelmuehle.de</a></p> | <p><b>Sport Esterle</b><br/>Berchtesgaden<br/>Tel. 08652 / 1717<br/>Fax 08652 / 64546</p>   |  <p>Ski-Club<br/>Schellenberg e.V.</p>   |
| <p><b>Katholischer Frauenbund<br/>Zweigverein<br/>Marktschellenberg</b></p>   | <p><b>NOWAK<br/>IMMOBILIEN AG</b><br/>☎ 08652 / 64000<br/>Internet: <a href="http://www.nowak-ag.de">www.nowak-ag.de</a></p>  |  <p>Trachtenverein<br/>D'Schellenberger</p>  |
| <p>Sanitär- Heizungs- u. Solaranlagen<br/>Spenglerei- Blitzschutz</p> <p><b>Schwaiger</b> GmbH<br/>83471 Berchtesgaden<br/>Gartenau 27<br/>Tel.: 0 86 52/ 97 98 99-0</p>   |  <p>+43 6245 - 71 365<br/>Schiemerstrasse 2<br/>A-5400 Hallein<br/>info@cafeamsteg.at<br/>www.cafeamsteg.at</p> <p>Öffnungszeiten 08:00h - 18:30h DIENSTAG RUHETAG</p>   | <p>◆ <b>WANIE &amp; KLOOZ</b> ◆<br/>RECHTSANWALTSKANZLEI</p> <p>Maximilianstr. 8 – 83471 Berchtesgaden<br/>Telefon: 0049 (0) 8652 / 97658-0<br/>Telefax: 0049 (0) 8652 / 97658-28<br/>info@wanie-klooz.de <a href="http://www.wanie-klooz.de">www.wanie-klooz.de</a></p>  |
| <p><b>EISHÖHLE</b><br/>Verein für Höhlenkunde e.V.</p> <p><a href="http://www.eishoehle.net">www.eishoehle.net</a><br/>Toni Lenz Hütte am Untersberg<br/><a href="http://www.toni-lenz-huette.de">www.toni-lenz-huette.de</a></p>  | <p>Meisterbetrieb<br/>Heide Kranawetyogl</p> <p><b>BLUMENBINDEREI</b><br/>Gartenau 27 • Berchtesgaden • ☎ 08652/977570<br/><b>KUGLER</b></p>  | <p>Tourismusverein Marktschellenberg</p>  <p>Web: <a href="http://www.marktschellenberg.info">www.marktschellenberg.info</a><br/>Email: <a href="mailto:tourist@marktschellenberg.info">tourist@marktschellenberg.info</a></p> |
|   | <p><b>INTERSPORT<br/>krenn</b><br/>Reichenhaller Str. 18 – 20<br/>83483 Bischofswiesen<br/>Postgasse 1<br/>83329 Waging am See</p>  | <p><b>Sport-<br/>gemeinschaft<br/>SG Scheffau<br/>Schellenberg<br/>e.V.</b></p>    |
| <p><b>STANG ASSINGER<br/>BAU</b><br/>Bauunternehmen<br/>Zimmerei - Holzbau<br/>83487 Marktschellenberg<br/>Tel. 0151/705 42 947</p>  | <p><b>Nikolaus Rußegger</b><br/>Garten- und Landschaftspflege<br/>Kugelmühlweg 14 83487 Marktschellenberg</p>  <p>Tel. 08650 / 862<br/>Fax 08650 / 985975<br/><a href="mailto:garten-landschaft@arcor.de">garten-landschaft@arcor.de</a></p> |   |
| <p><b>Klaus Walter</b></p> <p>Holzrückung – Forstbetrieb<br/>Tel.: 0049 / (0) 170 – 435 16 72<br/>Neuhäuslweg 2 ½<br/>83487 Marktschellenberg</p>  |  <p><b>Nationalpark<br/>Berchtesgaden</b></p>  | <p><b>Obst- und<br/>Gartenbauverein<br/>Marktschellenberg</b></p>    |

## „Wir unterstützen den Marktschellenberger Boten“

|  |   |  |
|--|---|--|
|  <p><b>SCHERTLER</b><br/>GmbH &amp; Co. KG<br/>GEBÄUDETECHNIK</p> <p>Inhaber<br/>Thomas Schertler</p> <ul style="list-style-type: none"> <li>- Klima</li> <li>- Sanitär</li> <li>- Heizung</li> <li>- Spenglerei</li> <li>- Brandschutz</li> </ul> <p>83487 Marktschellenberg, Alte Berchtesgadener Str. 22<br/><b>Telefon: (0 8650) 98 42 00</b><br/>www.schertler.co ~ Email: office@schertler.co</p> |  <p><b>Weihnachtsschützenverein</b><br/>Götschen-Schellenberg e.V.<br/>Gegründet 1929</p>  |  <p><b>Elektro Johann Pfnür</b><br/>Miele Vertragspartner - Kundendienst<br/>Kathrein - SAT - Antennenanlagen<br/>Kirchgasse 10<br/>83487 Marktschellenberg<br/>Tel. 08650/98860</p>  |
| <p><b>berg_kulturbüro</b><br/>www.bergkulturbuero.org</p>  |  <p><b>Steinmetzmeister</b><br/><b>Christian Wolf</b><br/><b>Im Stangenwald 16</b><br/><b>83471 Berchtesgaden</b><br/><b>Tel.: 08652 / 3367</b></p>  |  |
|  <p><b>Ursula Riedl</b><br/>Treffpunkt gesundes Lebens</p>  <p><b>Marktplatz 5 08650/225</b><br/><b>83487 Marktschellenberg</b></p>  | <p><b>GESUNDHEITSPRAXIS WIENECKE</b></p>  <p><b>Rüdiger Wienecke</b><br/>staatl. gepr. Masseur, Gesundheitstrainer und Meditationsleiter,<br/>Stress- u. Burnout- Coach<br/>Gesundheitspraxis Wienecke im Solekurbad<br/>Tel.: +49 (0) 8652 / 97 80 460<br/>Fax: +49 (0) 8650 / 98 46 34<br/>www.wienecke-gesundheit.com<br/>Email: info@wienecke-gesundheit.com<br/>83471 Berchtesgaden, Am Franziskanerplatz 6</p>  |  |
| <p><b>BAUTENSCHUTZ Włodzimierz Owczarek</b><br/>Marktplatz 12 83487 Marktschellenberg<br/>Tel.: 08650 / 984550 Mobile: 0170/4395549<br/>Email: wlodek_owczarek@yahoo.de<br/><b>Bauwerksabdichtung: Kellersanierung Putzsanierung, Schimmelbekämpfung Estrichsanierung: Abdichtung von Badezimmern und Nasszellen, Injektionstechnik</b></p>  |  <p><b>Gasthof Schorn</b><br/>Familie Ziegler<br/>St. Leonhard Str. 1<br/>5083 St. Leonhard bei Salzburg<br/>Tel.: 0043 6246 72334<br/>info@gasthofschorn.at<br/>www.gasthofschorn.at<br/>ideal für Familien und Firmenfeiern</p>   |  |
|  <p><b>Tanja's Bäckerladen</b><br/>Inh. Tanja Mißfeldt<br/>Marktplatz 3 - 83487 Marktschellenberg<br/>Tel: 0170/8840556</p>   |  <p><b>WALCH ELEKTROTECHNIK</b><br/>GmbH &amp; Co. KG</p> <p>Elektr. Installation, Renovierungen, Umbauarbeiten, Antennen-Sat-Anlagen, Datentechnik, Elektro Groß- und Kleingüter, LED-Verleucht.</p> <p>Gartenau 9 • 83471 Berchtesgaden • Tel. 08652/1442 • Fax 08652/63955<br/>www.walch-elektrotechnik.de • info@walch-elektrotechnik.de</p>  |  |
|  <p><b>Malerbetrieb Ludwig Angerer</b><br/>Tiefenbachstraße 73<br/>83487 Marktschellenberg<br/>Tel. 08650/618<br/>Ausführung von Malerarbeiten<br/>Trockenausbau und Wärmeschutz</p>  |  <p><b>Max Köppl</b><br/>Tracht • Mode • Schneiderei</p> <p>Weihnachtsschützenplatz 5<br/>83471 Berchtesgaden<br/>Tel. 08652 / 976761</p>  | <p>HEBAMME<br/><b>Elisabeth Krenn</b><br/>Kneipp-Gesundheitstrainerin</p>  <ul style="list-style-type: none"> <li>• Geburtsvorbereitung</li> <li>• Vor- und Nachsorge</li> <li>• Schwimmen in der Schwangerschaft und zur Rückbildung</li> <li>• Rückbildungsgymnastik</li> <li>• Akupunktur</li> <li>• Grundschulunterricht</li> </ul> <p>Götschenweg 4<br/>83487 Marktschellenberg<br/>Telefon 0 8650/984886<br/>Mobil 01 72/635 5299<br/>hebamme-lisikrenn@t-online.de</p> |
| <p><b>Tankstelle * Waschhalle * Getränkemarkt</b><br/>Tankautomat 24 h    Auto - Wäschen    + Besondere Weine</p> <p>bietet Ihnen Conrad Fischer KG, 83487 Marktschellenberg,<br/>Hauptstrasse 2, Tel. 08650 / 290</p>   |   |  |

## Deckel gegen Polio

Die Kinderlähmung, auch Poliomyelitis - kurz Polio, ist eine hoch ansteckende Krankheit, an der vor allem Kleinkinder, aber auch Erwachsene, erkranken. Das Virus verursacht Lähmungserscheinungen und Invalidisierungen, die Infektion kann auch Spätfolgen haben oder tödlich verlaufen. Polio ist unheilbar – aber mit **einer** Impfung kann ein lebenslanger Schutz vor Polio erreicht werden.

### Sammeln Sie Deckel und helfen Sie im Kampf gegen Polio!

Kunststoffverschlüsse („Deckel“) bestehen aus Polyethylen (HDPE) oder Polypropylen (PP) - hochwertigen, recyclingfähigen Materialien. Wir sammeln die Getränkedeckel aus Kunststoff – um mit den Erlösen weltweit Impfaktionen gegen Kinderlähmung mitzufinanzieren.

#### • Welche Deckel sollen gesammelt werden?

Bitte sammeln Sie nur Kunststoffdeckel und -verschlüsse von Getränken (z.B. Wasser, Erfrischungsgetränke). Auch wenn andere Verpackungen ebenfalls aus Kunststoff sind, sammeln Sie diese Gegenstände bitte nicht! Diese gehören nicht in die Sammlung.

#### • Kann ich Pfandflaschen ohne Deckel abgeben?

Ja, selbstverständlich. Egal, ob Einweg- oder Mehrwegflaschen - bei der Rückgabe ist der Flaschenkörper mit dem darauf befindlichen Pfandzeichen entscheidend.

#### • Wo kann ich die Deckel hinbringen?

Bitte bringen Sie Ihre Kunststoffdeckel von Getränkeflaschen zu einer Abgabestelle. Alle aktuellen Abgabestellen können Sie auf unserer Homepage abfragen.

#### • Wieso reichen 500 Deckel für eine Impfung?

Ein einzelner Deckel wiegt rund 2 Gramm, 500 Deckel ergeben etwa 1 kg Material, der Erlös deckt die Kosten einer Impfung gegen Polio.

### Unterstützung

Sammeln Sie Deckel! Begeistern Sie Mitmenschen für die Sammlung!

oder  
Bankverbindung für Spenden - IBAN: DE54 76020070 0024116298

Kontakt Deckel drauf e.V. | [www.deckel-drauf-ev.de](http://www.deckel-drauf-ev.de) | [post@deckel-drauf-ev.de](mailto:post@deckel-drauf-ev.de)



Wir finanzieren Polio-Impfungen durch den Verkauf von Getränkedeckeln aus Kunststoff an Recyclingunternehmen. Mit 500 Deckeln können wir eine lebenswichtige Impfung bezahlen. **Deshalb: Mitsammeln und Leben retten – jeder Deckel zählt.**

[www.deckel-gegen-polio.de](http://www.deckel-gegen-polio.de)