



Marktschellenberger Bote



Jahrgang 26

Donnerstag, der 6. August 2020

Nummer 8

Maria Himmelfahrt (Hoh‘ Frauentag) am 15. August 2020



Der Katholische Frauenbund bietet auch heuer wieder ihre selbstgefertigten „Kräuterbüschel“ am Kirchplatz an. Wegen der Corona-Pandemie zur Selbstbedienung!

Eisige Wunder und besessene Forscher

Schellenberger Eishöhle: Besucher zeigen Verständnis für Corona-Auflagen

Die Führung durch die Schellenberger Eishöhle, ein sympathisches kleines Naturdenkmal jenseits des Massentourismus, muss man sich verdienen, in 2,5 bis 3,5 Stunden schweißtreibendem Aufstieg von Marktschellenberg aus. Auch von der Untersbergbahn-Bergstation, die frühestens ab 15. August wieder öffnet, muss man bis zur Höhle eine anspruchsvollen, 1,5 bis zwei Stunden dauernde Wegstrecke bergab bewältigen. Die Belohnung: Mystische Welten aus Eis.



Paul Schmaus mit einer Gruppe von Gästen in der Josef-Ritter-von-Angermayer-Halle. Das Eis unter ihnen ist bis zu 30 Meter dick.

warmen Jahreszeit zusammen. „Der Führungsweg ändert sich täglich“, erklärt Paul Schmaus. Immer wieder müssen die Höhlenführer nacharbeiten. Auch die Rinnen neben den Treppen in der Höhle müssen regelmäßig frei geschlagen werden, damit das Wasser ablaufen kann, sonst würde alles vereisen.

In der Josef-Ritter-von-Angermayer-Halle, mit 70 Metern Länge und 40 Metern Breite die größte Halle der Höhle, stehen wir auf bis zu 30 Meter dickem Eis. Etwa 60.000 Kubikmeter Eis lagern in der Höhle. Die Leitern an der rückwärtigen Wand führen zum „Dohlenfriedhof“, in der Tat fand man hier unzählige Skelette von Vögeln, die sich hier zum Sterben niederließen.

Mit einer Magnesium-Fackel zeigt der Eishöhlenführer den

Besuchen die Schichtungen des Eises. Die Skulptur am Wegrand erinnert an eine Kirche.

Die Reporterin der Heimatzeitung war bei der wegen der Corona-Auflagen heuer etwas anderen Eishöhlen-Führung live dabei. Am Sammelplatz direkt vor den mächtigen Felswänden des Untersberg-Massivs empfängt uns Paul Schmaus. Der 71-jährige Inzeller, ehemaliger Berufssoldat, kommandiert scherzhaft die bunt gemischte Gruppe: „Mei Liaba, Mundschutz, 1,5 Meter Abstand, jetzt geht's auf!“. Unter dem Helm, der vor Steinschlag schützt, muss Corona-bedingt eine Hygiene-Einweghaube getragen werden. Und natürlich hat sich jeder Besucher mit einem Autogramm und seiner Telefonnummer in einer Liste zu verewigen.

Aus dem Sommer gehen wir in den Winter hinab, von etwa 25 Grad in 1,5 bis minus 0,5 Grad Celsius. Der Schneekegel am Höhleneingang schrumpft im Lauf der





Nachdem die Lampen verteilt sind, gelangen wir über eine Wendeltreppe in eine Welt der Sagen und Mythen.

Majestätische Kirchengewölbe oder Orgelpfeifen aus Eis sind in den wundersamen Gebilden des „Mörkdoms“ zu erahnen. Der obligatorische Mundschutz stört wegen der Kälte wenig, er nervt nur die Brillenträger etwas, weil sich die Gläser beschlagen.

Die Treppen, die in die Tiefe führen, sind etwas ganz Besonderes: Die Stufen entstanden mit Motorsäge und Pickel aus blankem Eis. Auf Gummimatten können alle sicher gehen. Am Rand des Führungswegs spielten sich die Eishöhlenführer des Vereins für Höhlenkunde Marktschellenberg mit allerlei Eisskulpturen, aus dem herausgeschnittenen Material geformt. Eine erinnert sogar an eine Kirche. Geheimnisvoll bricht sich in den Eisblöcken das Licht verborgener Lampen.

Wie ein Vorhang hängt das Eis in eleganten Falten herab. Wenn man ein Stück links weiter nach oben abzweigt auf dem „Posseltsteig“, sieht man besonders eindrucksvoll die vielen Schichten des dicken Eises. Schmaus hat sichtlich Freude daran, die Geschichte der früheren und heutigen Höhlen-Abenteurer, die besessen waren und sind von ihrem Forschungsdrang, zu erzählen.

Der Mörk-Dom, benannt nach dem Forscher Alexander von Mörk.

Es waren lauter „Verrückte“: Als erster Höhlenforscher kam 1874 der Salzburger Anton von Posselt-Czrorich. Erst Prof. Eberhard Fugger gelang es, einen ersten skizzenhaften Plan von der Höhle anzufertigen. Erst 1910 tauchte der besser ausgerüstete Alexander von Mörk auf, dem mit einer Strickleiter der 15 Meter tiefe Abstieg in den später nach ihm benannten „Mörkdom“ und sogar an den tiefsten Punkt, die Fuggerhalle 49 Meter unter der Eingangshöhle, glückte.



Dort in der Tiefe stehen jetzt noch zahlreiche „Eismandl“, die bald der Reihe nach umfallen werden, und erinnern an die Sagengestalten im Berg, wie die legendären Untersbergmandl. Beim Herrichten des 500 Meter langen Führungswegs in der Höhle halfen auch drei Höhlenforscher des Vereins mit, darunter Johann Westhauser, der durch die spektakuläre Rettung aus der „Riesending“-Höhle am Untersberg im Juni 2014 für Schlagzeilen gesorgt hatte.

Die Eismandl in der Fuggerhalle



Während der Arbeiten seien die Höhlenforscher heuer über die Randkluft zwischen Fels und Eisboden, die sich durch das Zurückweichen des Eises vergrößert hat, in einen Höhlengang eingestiegen, erzählt Schmaus. Sie planten, auf der gegenüberliegenden Wand der Fuggerhalle wieder herauszukommen, doch der Spalt war zu eng, sie konnten nur eine Hand durchstecken. So mussten sie wenden und zurück robben. Zum Glück waren sie nicht in eines der berühmten „Zeitlöcher“ des Wunderbergs, den der Dalai-Lama das „Herz-Chakra Europas“ nannte, gefallen.

Viel gäbe es noch zu erzählen, doch draußen warten schon die nächsten Gäste. Darunter ein echter Eishöhlenfan, Marianne Raab aus Grafenau im Bayerischen Wald, die auf Kurzurlaub in Ramsau bereits zum dritten Mal Neulinge zu dieser Attraktion mitnimmt. Die Masken findet sie „schon ein bisserl lästig“, vor allem in ihrem Job als Verkäuferin. „Aber es gibt Schlimmeres“. Paul Schmaus freut sich, dass alle Besucher bisher Verständnis für die Auflagen hatten. Fünf Masken hat er bisher verkauft an Österreicher, sonst hatten alle Gäste selbst

Mundschutz dabei.

Nun hofft der Inzeller, dass die Auflagen bis August gelockert werden, denn da sind die Gruppen oft 30 Personen stark, während er im Moment nur zehn Gäste pro Führung mitnehmen darf.



Auf dem Rückweg ins Tal lädt die Toni-Lenz-Hütte, die auch dem Verein gehört, zur Einkehr ein.

Die Führungen durch die Schellenberger Eishöhle finden bis Oktober täglich von 10 bis 16 Uhr zu jeder vollen Stunde statt. Im Oktober ist die letzte Führung um 15 Uhr. Auf warme Bekleidung und festes Schuhwerk ist unbedingt zu achten. Eintrittskarten sind direkt am ausgeschilderten Sammelplatz erhältlich.



Nähere Infos im Internet unter www.eishoehle.net

Bericht und Fotos: Veronika Mergenthal

Impressum:

Herausgeber: Erwin Hurter, Marktplatz 5, 83487 Marktschellenberg, Tel. 08650 984 395

Redaktion: Franz Heger, Norbert Schmidt, Helfried Unterberger, Erwin Hurter

Onlineübermittlung von Zeitungsartikeln: Jeden Artikel bitte an:

info@corakorn.de oder he.paparazzi@t-online.de

Druck: C. Pelz Verlag GmbH, Marie-Curie-Straße 4, 79211 Denzlingen, www.pelzverlag.de

Anzeigenpreise: 1 Seite 60.-€, ½ Seite 40.-€, ¼ Seite 30.-€, Preise zzgl. MwSt.

Sponsorenkästchen pro Monat 6,95-€ zzgl. MwSt.

Verantwortlich für den Inhalt der Texte und Bilder ist jeder einzelne Verfasser. Alle Datenangaben ohne Gewähr!

Bankverbindung: Sparkasse Berchtesgadener Land, BLZ 710 500 00, Konto Nr. 114033

Über einen Unterstützungsbeitrag durch unsere Leser würden wir uns freuen.

Redaktionsschluss: 20. August 2020, Erscheinungstermin: 3. September 2020

Freude, Dank und etwas Wehmut

Abschiedsgottesdienst durch Kaplan Josef Rauffer in Marktschellenberg



Am Sonntag, der eigentlich als traditioneller „Annatag“ am Ettenberg gefeiert wird, fand diesmal in Anbetracht der akuten Corona-Pandemie ein Gottesdienst in der Pfarrkirche statt, der zugleich als Abschiedsgottesdienst für den scheidenden Kaplan gedacht war. Leider konnte aufgrund der gesundheitspolitischen Auflagen nur eine beschränkte Anzahl an Besuchern teilnehmen. So erschien das Gotteshaus aufgrund der vorgeschriebenen Abstände als gefüllt. Der Kirchenchor begleitete die Messfeier unter der Leitung des Chorleiters Adrian Suciu und so kam trotz der pandemischen Einschränkungen eine insgesamt herzliche und harmonische Feier zustande. Am Ende des Gottesdienstes bedankte sich der Kaplan bei allen, die ihn im Laufe der 3 Jahre seines Wirkens in Marktschellenberg unterstützt und begleitet haben und er bat um Verständnis, dass er aufgrund seines Studienvorhabens in München diesen unvermeidlichen Wechsel vornehmen müsse. Jedenfalls war die Zeit in Marktschellenberg ein wichtiger und lehrreicher Meilenstein auf seinem beruflichen Weg und er danke dem Herrgott, dass alles so erfolgreich verlaufen ist.

Nach dem Schlußsegens und dem gemeinsamen Lied „Großer Gott wir loben dich“ bedankte sich der Kaplan nochmals bei allen, die ihn in den 3 Jahren unterstützt und begleitet haben für die aufrichtige und herzliche Art des Umgangs miteinander und er versprach, gelegentlich, je nach Zeit und Möglichkeit, Marktschellenberg einen Besuch abzustatten.

Dann richtete der 1. Bürgermeister Michael Ernst Worte des Dankes an den Kaplan für die harmonische und verständnisvolle Zusammenarbeit verbunden mit den besten Wünschen für die Gesundheit, Gottes Segen und eine erfolgreiche Studienzeit. Als Dank und zur Erinnerung überreichte der 2. Bürgermeister Wolfgang Lochner eine geschnitzte Figur des Hl. Nikolaus.

Den Dankesworten schloss sich der 1. Vorsitzende des Fronleichnamsschützenvereins Schellenberg e.V. Eugen Walch an und überreichte als Dank und Anerkennung einen Bildband mit der Geschichte der Prangerschützen. Walch verband seinen Dank mit der Hoffnung, dass er den Kaplan nach einer erfolgreichen Studienzeit eines Tages als Bischof in Marktschellenberg begrüßen kann.

Nach der Weihe der Devotionalien beendete der Kaplan den Gottesdienst und wünschte den Besuchern einen gesegneten Annatag und eine erfolgreiche neue Woche.

Mehr Bilder vom Abschied letzte Seite



»Anno 1348« – DIE SAGE HAT BEGONNEN...

Es war einmal vor langer Zeit am Fuße eines sagenumwobenen Gebirgs zu Marktschellenberg...

Nach einer längeren Umbauphase eröffnet das Restaurant »Anno 1348« im ehemaligen Gasthaus Untersberg, im Zentrum der Gemeinde Marktschellenberg. Die Gaststätte in diesem denkmalgeschützten Gebäude soll ab 20. Juni der neue Treffpunkt für alle ortsansässigen Schellenberger und Zugereisten werden. Mit dem »Anno 1348« wird ein Ort geschaffen, an dem man in ganz besonders sagenhafter Atmosphäre zusammenkommt.

Ins Leben gerufen wurde das »Anno 1348« von der Familie Schertler mit der Idee, einen zentralen Treffpunkt für die Menschen aus der Gegend zu erschaffen und damit die heimische Wirtschaft anzukurbeln. Mit einem fabelhaften Thema und einer vielfältigen Speisekarte aus bodenständiger Hausmannskost, frischen Fisch- und Steakgerichten sowie vegetarischen Optionen freut man sich darauf, am 20. Juni 2020 die

**DIE SAGENHAFTE
WIRTSCHAFT ERÖFFNET –
»Anno 1348« ab 20. Juni!**

Anno 1348 Bar
Whiskeylounge
Kaisersaal
Zeitloch
WC



Schreiner- und Schlosserkünste am Kräftisch variert

Ein gemütliches Lokal für Stammtische, eine eindrucksvolle Eventlocation für große und kleine Veranstaltungen, ein entspanntes Wohnzimmer für Familien und Freunde – das Konzeptrestaurant basiert auf dem Sagenreichtum der Gegend sowie den historischen Funden, die während der Renovierung ausgegraben wurden.

Das Thema zieht sich durch alle Elemente des »Anno 1348« und verleiht dem Restaurant ein einzigartiges Flair. Gäste erwartet der festliche Kaisersaal mit Glasdach, welcher sich bei Schönwetter in einen offenen Gastgarten verwandelt, drei stilvoll gestaltete Stuben, eine coole Bar und die gemütliche Whiskey Lounge.

Pforten zu einer »SAGENHAFTEN WIRTSCHAFT« zu öffnen.

Die Auswahl an Stuben und gemütlichen Plätzen ist groß.

Im Fürstprobszimmer lässt es sich jedermann gut schmecken.

Vorreservierungen werden unter reservierung@anno1348.de oder +49 (0)8650/984 59 93 angenommen.



Das fahrbare Dach im Saal bietet entweder Schutz vor dem Regen oder besser noch Biergartenatmosphäre unter sonnigem, freiem Himmel.



Marktschellenberg trifft sich – an der Bar im Anno 1348



Mit der ausfahrbaren Zapfanlage im Zeitloch zapft der Gast sein Bier selbst.



Die Auswahl fällt schwer – ein Bier am Bartsch oder einen Whiskey in der Lounge?

Summek
Maler- und Trockenbau GmbH

Nach Ausführung der **Maler- und Trockenbauarbeiten** gratulieren wir zum gelungenen Umbau.

Brandweg 7 · 83471 Schönau a. Königssee · 08652/94794-0 · www.summek-gmbh.de · info@summek-gmbh.de

Ich wünsche Euch viel Erfolg mit dem großartigen »Anno 1348«!

Vielen herzlichen Dank für die gute Zusammenarbeit!

Tischler

Michael Bruckmann

Wimberg 236
A-5421 Adnet

+43 680 24 24 567
+49 179 47 39 298
brucknet@gmx.de

GLASEREI MICHAEL HARTL
GmbH
NEC & REPARATURGLASEREI
SIEB & REINIGUNGSGLASEREI
SCHWARTZBLECHWERK
IN ALLEN
ANWENDUNGEN

Wir gratulieren zum gelungenen Umbau und danken für den Auftrag!

Glaseri Hartl – Marktschellenberg – Tel. (086 50) 493

BayWa

BayWa Baustoffe
Immer ein gutes Baugesühl



Wir bedanken uns für das entgegengebrachte Vertrauen und gratulieren zum Umbau!

JOSEF KOLL

METALL- UND STAHLBAU

Josef Koll · Greobenweg 3 · 83487 Marktschellenberg
Telefon 086 50/5 32 · Mobil +49 171-722 23 50
schlösserei-koll@t-online.de · www.schlösserei-koll.de

Wir gratulieren dem Gasthof „Anno 1348“ zur Eröffnung

Wir lieferten

- ✓ Baustoffe
- ✓ Fenster
- ✓ Haus-/Innentüren
- ✓ Brandschutztüren

BayWa AG Baustoffe Salinenplatz 6 83471 Berchtesgaden Tel. 08652 944310 berchtesgaden@baywa-baustoffe.de

KATHOLISCHER DEUTSCHER FRAUENBUND

Zweigverein Marktschellenberg

Teamsprecherin: Frau Barbara Heger

Ettenberger Straße 6, 83487 Marktschellenberg, Tel.: 08650 / 871

e-mail: he.paparazzi@t-online.de



Die Neuausgabe der Zeitschrift „Engagiert“ liegt wieder zur Abholung für alle Personen (auch Nichtmitglieder) in der Pfarrkirche bereit.

Aufgrund der „Corona-Situation“ und den Vorgaben aus der Politik und die der Gesundheitsbehörden bleiben die Aktivitäten weiterhin stark eingeschränkt.

Es ist aber die Herstellung und die Abgabe der „**Kräuterbüschel**!“ an Maria-Himmelfahrt vorgesehen.

Als Termin für das Büschel-Binden ist der Donnerstag, **13. August 2020 um 15.00 Uhr bei Anja Aigner** vorgesehen. Wir bitten um Kräuterspenden, die auch bei Barbara Heger gerne entgegengenommen werden. Wir sagen schon jetzt „Vergelts Gott“ dafür.

Die Abgabe der Kräuterbüschel erfolgt an Maria Himmelfahrt vor der Kirche.

Dabei wird aufgrund der Corona-Situation auf Selbstbedienung gestellt. Wie bisher werden gerne Spenden entgegengenommen. Entsprechende Körberl werden aufgestellt.

Wir werden uns an den weiteren Entwicklungen orientieren und euch rechtzeitig informieren, sobald neue Erkenntnisse über die Einschränkungen vorliegen.

Bis dahin wünschen wir allen Gesundheit und Gottes Segen sowie Kraft und Stärke, auch weiterhin die derzeitige Situation gemeinsam zu meistern.

Bärbel Heger und ihr Team

Unsere Anzeigenpreise:

1 Seite 60.- € oder ½ Seite 40.- €

¼ Seite 30.- € Preise zzgl. MwSt.

Sponsorenkästchen pro Monat 6,95.- € zzgl. MwSt.

Marktschellenberger Bote – Marktplatz 5 – 83487 Marktschellenberg

e-mail: info@corakorn.de

Werbung mit Kleinanzeigen

„Wir unterstützen den Marktschellenberger Boten“

 <p>Gasthof „Franz von Assisi“</p> <p>Ahornstrasse 21 A-5081 Neu Anif</p> <p>Telefon: 0043-6246-74067 Handy 0043/650-7951910</p> <p>E-Mail: dmarkt@freenet.de www.assisi-anif.at</p> 	<p>LEBENSRAUMGESPÜR</p> <p>MARINA PERROTTA AHORNSTRASSE 13 5081 ANIF</p> <hr/> <p>+ 43 680 302 98 64</p> <p>INFO@LEBENSRAUMGESPUER.AT WWW.LEBENSRAUMGESPUER.AT</p> 	<p>Sandra Perrotta, MAS MBA Inhaberin, Beratung, Planung</p> <p>olina[®] KÜCHEN</p> <p>olina Küchen, Perrotta und Thurnhofer OG A-5020 Salzburg, Maxglaner Hauptstrasse 50A Tel. 0662/824312, Mobil 0664/2371333 sandra.perrotta@olina.com, www.olina.com</p>
--	--	---

Nachrichten aus dem Rathaus

Monatstermine:

Abholung gelber Sack: Montag, 3./31. August 2020

Leerung blaue Tonne: Mittwoch, 12. August 2020

Restmüll: Mittwoch, 12./26. August 2020

Biomülltonne: Donnerstag, 13./27. August 2020



Photovoltaik-Anlagen lohnen sich weiter – 52-Gigawatt-Deckel kommt nicht

Das befürchtete Ende der Einspeisevergütung für Solarstrom kommt nun doch nicht. Der Bundestag hat die Abschaffung des so genannten 52-Gigawatt-Deckels beschlossen. Damit kann die private Stromerzeugung durch Photovoltaik-Anlagen weiter durch die Einspeisevergütung im Rahmen des Erneuerbare-Energien-Gesetzes gefördert werden.

verbraucherzentrale

Bayern



ENERGIE
AGENTUR

SÜDOSTBAYERN

Landkreise Berchtesgadener Land & Traunstein

Großes Potenzial für den Klimaschutz

Eine private Photovoltaik-Anlage kann rund 30 Prozent des eigenen Strombedarfs decken, teilt die Verbraucherzentrale Bayern mit. Bei einem Haushalt mit vier Personen und einem jährlichen Verbrauch von 3.000 Kilowattstunden sinken die jährlichen CO₂-Emission um etwa 500 Kilogramm. Obwohl die Einspeisevergütung weiter sinkt, kann eine neue Photovoltaik-Anlagen auch heute noch kostendeckend oder mit Gewinn betrieben werden. Grund sind die in den vergangenen Jahren immer preisgünstiger gewordenen Solarmodule.



Wirtschaftlichkeit von Batteriespeichern wird oft überschätzt

Ein Batteriespeicher im Haus kann den Anteil des selbst verbrauchten Solarstroms deutlich erhöhen. Zu bedenken ist dabei aber natürlich, dass die Batterien die Wirtschaftlichkeit der Photovoltaik-Anlagen beeinflussen. Dies liegt an den noch hohen Anschaffungskosten für die Batterien und der Lebensdauer, die meist auf 10 Jahre garantiert wird. Wer sein Elektrofahrzeug mit eigenem Solarstrom betankt, kann den Eigenverbrauchsanteil ebenfalls erhöhen. „Oft reichen Kapazität und Ladestrom eines Batteriespeichers nicht zum vollständigen Laden der Fahrzeugbatterie aus. Wenn möglich sollte man tagsüber direkt aus dem Überschuss der Photovoltaik-Anlage laden. Photovoltaik-Anlage, Speicher und intelligente Ladestation müssen aufeinander abgestimmt sein“, empfehlen die Energieexperten der Energieagentur.

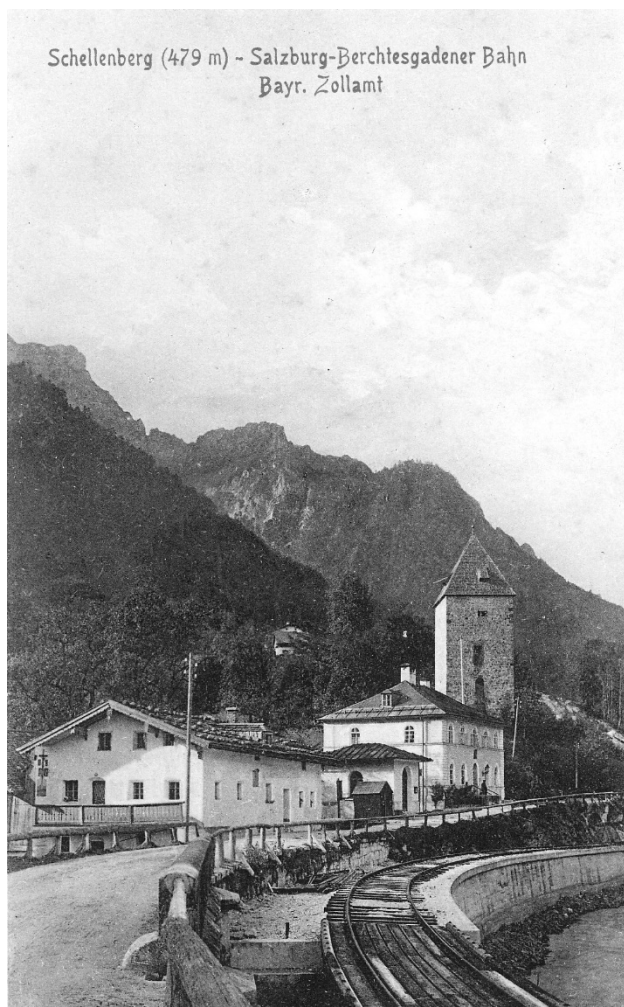
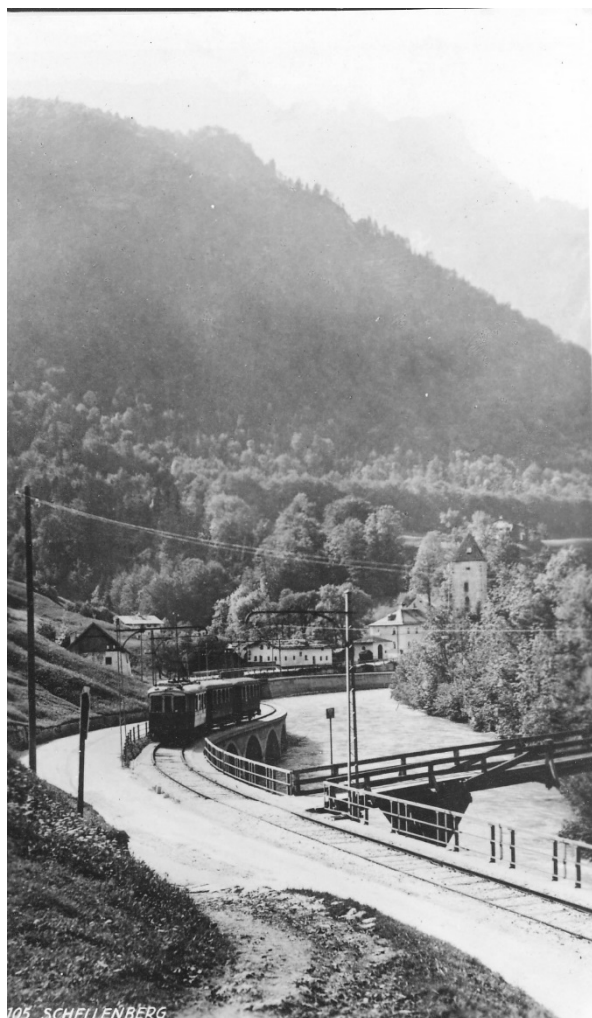
Bei allen Fragen zum Thema Photovoltaik und Batteriespeicher hilft die Energieberatung der Energieagentur Südostbayern GmbH und der Verbraucherzentrale Bayern weiter. Außerdem empfiehlt die Verbraucherzentrale Bayern den Eignungs-Check Solar vor der Anschaffung einer Solarstromanlage. Die Energieberatung ist für die Bürgerinnen und Bürger der Landkreise Berchtesgadener Land und Traunstein kostenfrei und findet regelmäßig an verschiedenen Standorten in beiden Landkreisen statt.

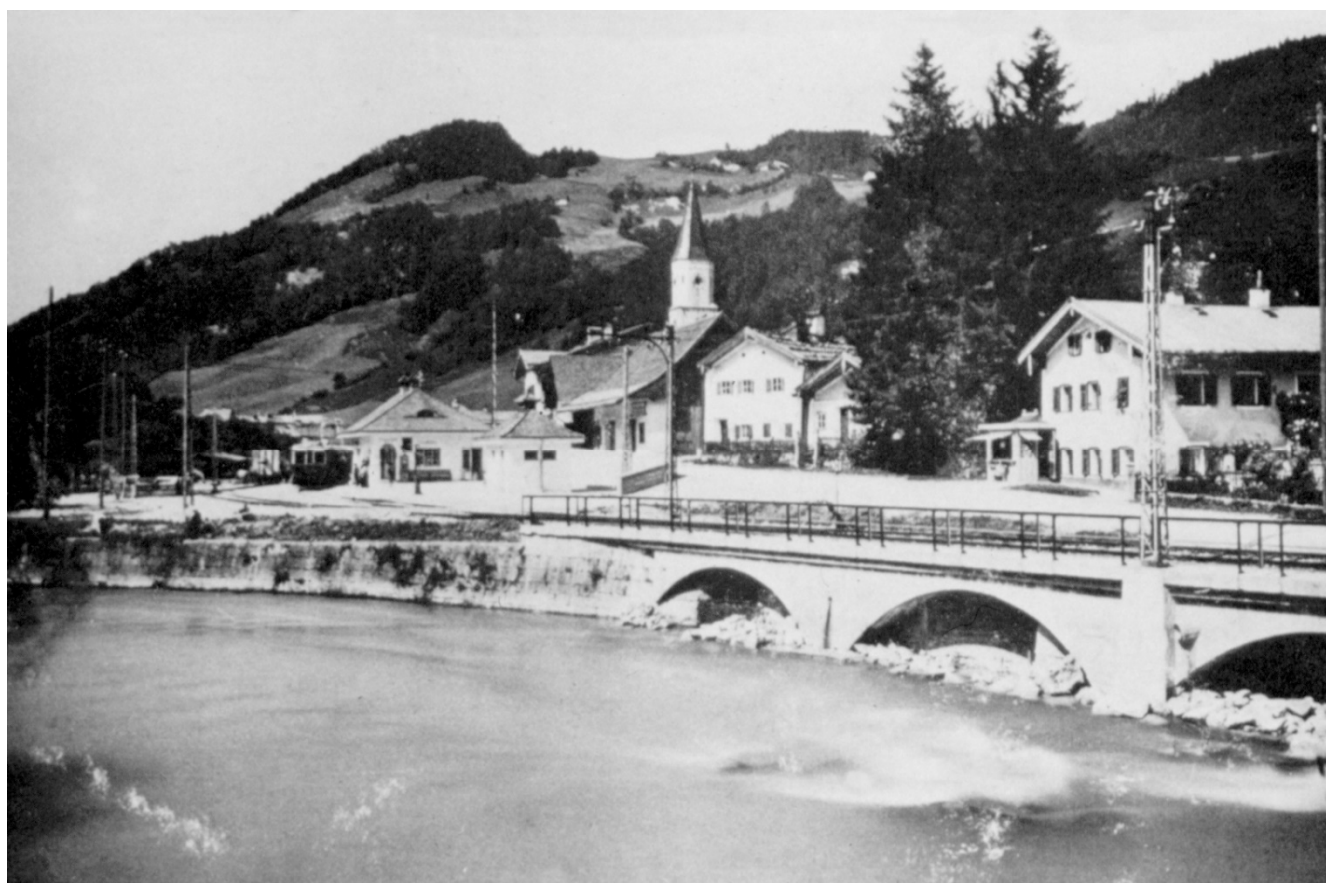
Info und Anmeldung unter Telefon 0861 58-70 39. Das Team der Energieagentur freut sich auf die Beratung – weitere Informationen gibt es auch unter www.energieagentur-suedost.bayern.

Die nächsten Termine im Landkreis Berchtesgadener Land (nur nach Terminvereinbarung):

Berchtesgaden	Rathaus, Rathausplatz 1, Zimmer 19	Mi	16. Sep 2020
----------------------	---	----	--------------

Die Eisenbahn in Marktschellenberg (1904 bis 1938)





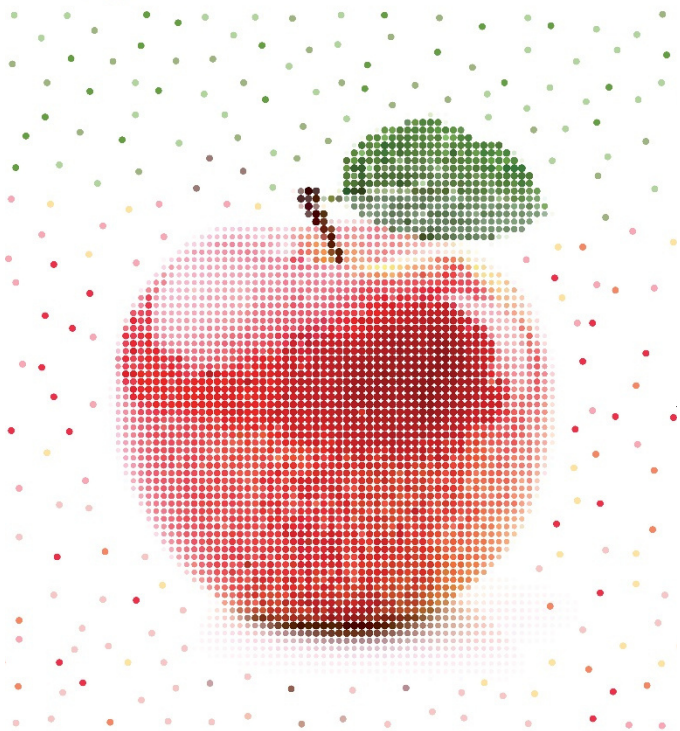


Wir sind da, wo Sie uns brauchen - vor Ort!

www.sparkasse-bgl.de



**Sparkasse
Berchtesgadener Land**
Gut für alle, die hier leben.



gesund leben mit
Ihrer Volkshochschule

© vhs



vhs Volkshochschule
BERCHTESGADEN

**HERBST
Semester 2020**



Ordnung



Sprechen und
Wissen teilen



Entwickeln
Kommunikation



Disziplin
und Fleiß



Kultur



Gesundheit
und Leben



VHS U 19

Berchtesgaden

Döschalwiesen

Marktschellenberg

Ramsau

Schönau & Königsee

Anmeldung

über
www.vhs-berchtesgaden.de
oder Vordruck:

**ab Dienstag, dem
17. Aug. 2020**

**Semesterbeginn:
28. Sept. 2020**



www.vhs-berchtesgaden.de
vhs@gemeinde.berchtesgaden.de

© vhs

„Wir unterstützen den Marktschellenberger Boten“

<h1 style="text-align: center;">Omnibus Färbinger</h1> <p style="text-align: center;">Ihr Partner für Ausflugsfahrten und Reisen, Schüler- und Klassenfahrten, Städte- und Rundreisen, sowie Betriebsausflüge und Vereinsfahrten jeglicher Art mit modernen Reiseomnibussen und 50 Jahren Reiseerfahrung.</p> <p style="text-align: center;">Wir beraten Sie gerne! 83471 Berchtesgaden-Oberau Roßfeldstraße 26 Tel.: 08652 / 2801 Fax 08652 / 66259 www.faerbingerbus.de mail: reisen@faerbingerbus.de</p> <div style="text-align: center;">  <p><i>Bequem reisen. Bus reisen!</i></p> </div>	 <p style="text-align: center;">LAMPLLEHEN Hotel & Restaurant Kedererweg 8 83487 Marktschellenberg Tel. 08650 / 844</p>	
<p style="text-align: center;">Berchtesgadner Kasstandl</p>  <p style="text-align: right;">Hildegard Reiß Köpplschneidweg 1 83487 Marktschellenberg Tel. 08650/1225</p>	 <p style="text-align: center;">Maler & Lackierarbeiten • Putz & Trockenbau • Hebebühne Holz & Dachanstrich • Gerüstverleih • Farbenverkauf</p>	<p style="text-align: center;">Sportschützen- gesellschaft Oberstein Marktschellenberg</p> 
<p style="writing-mode: vertical-rl; transform: rotate(180deg);">WAGNER</p> <p>Ingenieurbau – Vermessung Statik - Bauen im Bestand Tragwerke i.d. Denkmalpflege</p> <p>Dipl.-Ing.(FH) Martin Wagner Ettenberger Str. 12, 83487 Marktschellenberg, Tel. 1322</p>	 <p style="text-align: center;">Dr. med. Caren Lagler Individuelle Medizin</p> <p style="text-align: center;">Telefon: 08650/ 9848914 Email: praxis@dr-lagler.de ~ Web: www.dr-lagler.de</p>	
 <div style="display: flex; justify-content: space-around; align-items: center;"> <div style="text-align: center;"> Service</div> <div style="text-align: center;"> Audi Service</div> <div style="text-align: center;"> SKODA Service</div> <div style="text-align: center;"> Nutzfahrzeuge Service</div> </div> <p style="text-align: center;">Tel.: 08652/2615 - www.autohaus-koeppl.com</p>	<h1 style="text-align: center;">HAUS DER BERGE</h1> <p style="text-align: center;">NATIONALPARKZENTRUM BERCHTESGADEN</p>	
 <p>HELIS WEBDESIGN HELFRIED UNTERBERGER SALZBURGER STR. 38 83487 MARKTSCELLENBERG TEL.: 08650 329 006 FAX: 08650 329 129 MOBIL: 0151 106 47 304 www.helis-webdesign.de • Email: info@helis-webdesign.de</p>	 <p style="text-align: center;">Autohaus Höfler Gartenau 10 – 83471 Berchtesgaden</p>	<p style="text-align: center;">Cafe & Konditorei Margit Hillebrand</p> <p>Salzburgerstr. 1 83487 Marktschellenberg Tel.: 08650 9849907</p> 
<p style="text-align: center;">Immer wissen, was los ist:</p> <div style="text-align: center;">  <p>Bayern SPD</p> </div> <p style="text-align: center;">www.spd-marktschellenberg.de</p>	<div style="border: 1px solid black; padding: 10px;"> <p style="text-align: center;">HOCHWIMMER & HORCICKA RECHTSANWÄLTE</p> <p style="text-align: center;">Neutorstraße 21, 5020 Salzburg Österreich Tel: 0043/662/25 40 59 Fax: 0043/662/25 40 59-9 E-Mail: kanzlei@rechtsweg.at www.anwalt-oesterreich.de</p> </div>	

„Wir unterstützen den Marktschellenberger Boten“

 <p>SCHERTLER GmbH & Co. KG GEBÄUDETECHNIK</p> <p>Inhaber Thomas Schertler</p> <ul style="list-style-type: none"> - Klima - Sanitär - Heizung - Spenglerei - Brandschutz <p>83487 Marktschellenberg, Alte Berchtesgadener Str. 22 Telefon: (0 8650) 98 42 00 www.schertler.co ~ Email: office@schertler.co</p>	 <p>Weihnachtsschützenverein Götschen-Schellenberg e.V. Gegründet 1929</p>	 <p>Elektro Johann Pfnür Miele Vertragspartner - Kundendienst Kathrein - SAT - Antennenanlagen Kirchgasse 10 83487 Marktschellenberg Tel. 08650/98860</p>
<p>berg_kulturbüro www.bergkulturbuero.org</p>	 <p>Steinmetzmeister Christian Wolf Im Stangenwald 16 83471 Berchtesgaden Tel.: 08652 / 3367</p>	
 <p>Ursula Riedl Treffpunkt gesundes Lebens</p>  <p>Marktplatz 5 08650/225 83487 Marktschellenberg</p>	  <p>Rüdiger Wienecke staatl. gepr. Masseur, Gesundheitstrainer und Meditationsleiter, Stress- u. Burnout- Coach Gesundheitspraxis Wienecke im Solekurbad Tel.: +49 (0) 8652 / 97 80 460 Fax: +49 (0) 8650 / 98 46 34 www.wienecke-gesundheit.com Email: info@wienecke-gesundheit.com 83471 Berchtesgaden, Am Franziskanerplatz 6</p> 	
<p>BAUTENSCHUTZ Wlodzimierz Owczarek Marktplatz 12 83487 Marktschellenberg Tel.: 08650 / 984550 Mobile: 0170/4395549 Email: wlodek_owczarek@yahoo.de Bauwerksabdichtung: Kellersanierung Putzsanierung, Schimmelbekämpfung Estrichsanierung: Abdichtung von Badezimmern und Nasszellen, Injektionstechnik</p>		 <p>Gasthof Schorn Familie Ziegler St. Leonhard Str. 1 5083 St. Leonhard bei Salzburg Tel.: 0043 6246 72334 info@gasthofschorn.at www.gasthofschorn.at ideal für Familien und Firmenfeiern</p>
 <p>Inh. Tanja Mißfeldt Marktplatz 3 - 83487 Marktschellenberg Tel: 0170/8840556</p>	 <p>WALCH ELEKTROTECHNIK GmbH & Co. KG</p> <p><i>Elektro-Installation, Renovierungen, Umbauarbeiten, Antennen-Sat-Anlagen, Datentechnik, Elektro Groß- und Kleingefälle, Lederverleucht</i></p> <p>Gartenau 9 • 83471 Berchtesgaden • Tel. 08652/1442 • Fax 08652/63955 www.walch-elektrotechnik.de • info@walch-elektrotechnik.de</p>	
 <p>Malerbetrieb Ludwig Angerer Tiefenbachstraße 73 83487 Marktschellenberg Tel. 08650/618 Ausführung von Malerarbeiten Trockenausbau und Wärmeschutz</p>	 <p>Weihnachtsschützenplatz 5 83471 Berchtesgaden Tel. 08652 / 976761</p>	<p>HEBAMME Elisabeth Krenn Kneipp-Gesundheitstrainerin</p>  <ul style="list-style-type: none"> • Geburtsvorbereitung • Vor- und Nachsorge • Schwimmen in der Schwangerschaft und zur Rückbildung • Rückbildungsgymnastik • Akupunktur • Grundschulunterricht <p>Götschenweg 4 83487 Marktschellenberg Telefon 0 8650/984886 Mobil 01 72/635 5299 hebamme-lisikrenn@t-online.de</p>
<p>Tankstelle * Waschhalle * Getränkemarkt Tankautomat 24 h Auto - Wäschen + Besondere Weine</p> <p>bietet Ihnen Conrad Fischer KG, 83487 Marktschellenberg, Hauptstrasse 2, Tel. 08650 / 290</p>		

„Wir unterstützen den Marktschellenberger Boten“

 <p>Die Kugelmühle Am Eingang zur Almbachklamm 83487 Marktschellenberg Tel. 08650 / 461 www.gasthaus-kugelmuehle.de</p>	<p>Sport Esterle Berchtesgaden Tel. 08652 / 1717 Fax 08652 / 64546</p>	 <p>Ski-Club Schellenberg e.V.</p>
<p>Katholischer Frauenbund Zweigverein Marktschellenberg</p> 	<p>NOWAK IMMOBILIEN AG ☎ 08652 / 64000 Internet: www.nowak-ag.de</p>	 <p>Trachtenverein D'Schellenberger</p>
<p>Sanitär- Heizungs- u. Solaranlagen Spenglerei- Blitzschutz</p> <p>Schwaiger GmbH 83471 Berchtesgaden Gartenau 27 Tel.: 0 86 52/ 97 98 99-0</p>	 <p>+43 6245 - 71 365 Schiemerstrasse 2 A-5400 Hallein info@cafeamsteg.at www.cafeamsteg.at</p> <p>Öffnungszeiten 08:00h - 18:30h DIENSTAG RUHETAG</p>	<p>WANIE & KLOOZ RECHTSANWALTSKANZLEI</p> <p>Maximilianstr. 8 – 83471 Berchtesgaden Telefon: 0049 (0) 8652 / 97658-0 Telefax: 0049 (0) 8652 / 97658-28 info@wanie-klooz.de www.wanie-klooz.de</p>
<p>EISHÖHLE Verein für Höhlenkunde e.V.</p> <p>www.eishoehle.net Toni Lenz Hütte am Untersberg www.toni-lenz-huette.de</p>	<p>Meisterbetrieb Heide Kranawetvogl</p> <p>BLUMENBINDEREI KUGLER Gartenau 27 • Berchtesgaden • ☎ 08652/9717570</p>	<p>Tourismusverein Marktschellenberg</p>  <p>Web: www.marktschellenberg.info Email: tourist@marktschellenberg.info</p>
	<p>INTERSPORT krenn Reichenhaller Str. 18 – 20 83483 Bischofswiesen Postgasse 1 83329 Waging am See</p>	<p>Sport- gemeinschaft SG Scheffau Schellenberg e.V.</p> 
<p>STANG ASSINGER BAU Baunternehmen Zimmerei - Holzbau 83487 Marktschellenberg Tel. 0151/705 42 947</p>	<p>Nikolaus Rußegger Garten- und Landschaftspflege Kugelmühlweg 14 83487 Marktschellenberg</p>  <p>Tel. 08650 / 862 Fax 08650 / 985975 garten-landschaft@arcor.de</p>	
<p>Klaus Walter</p> <p>Holzrückung – Forstbetrieb Tel.: 0049 / (0) 170 – 435 16 72 Neuhäuslweg 2 ½ 83487 Marktschellenberg</p>	 <p>Nationalpark Berchtesgaden</p>	<p>Obst- und Gartenbauverein Marktschellenberg</p> 

